



Кемеровская обл. п. Яшкино, ул.Лесоводов 23

ОСЗ 284,2 кв.м

2 430 000 РУБ*

2 км до Ж/д станции Яшкино.

На 1-м этаже производственно-складские помещения.

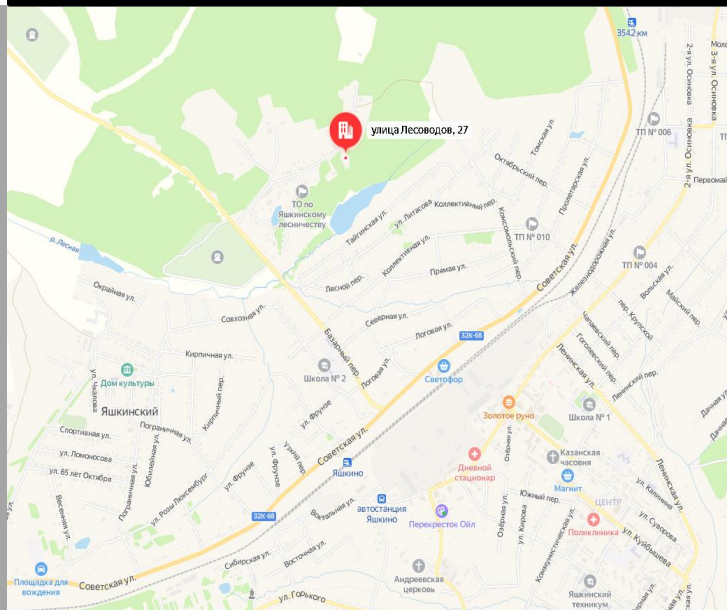
На 2-м этаже –

административные помещения. Отделка стандартная офисная.

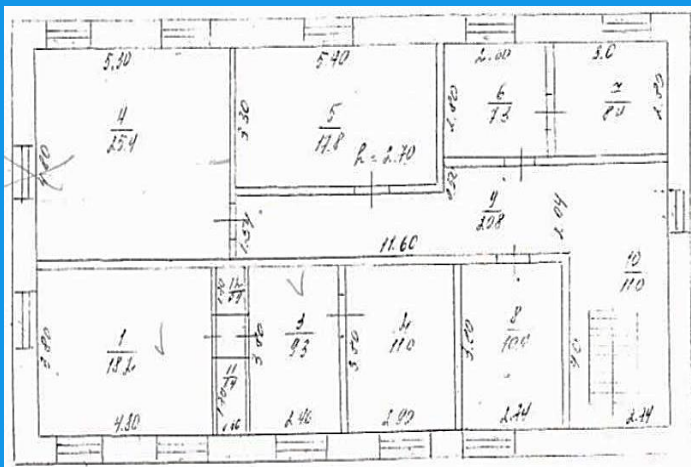
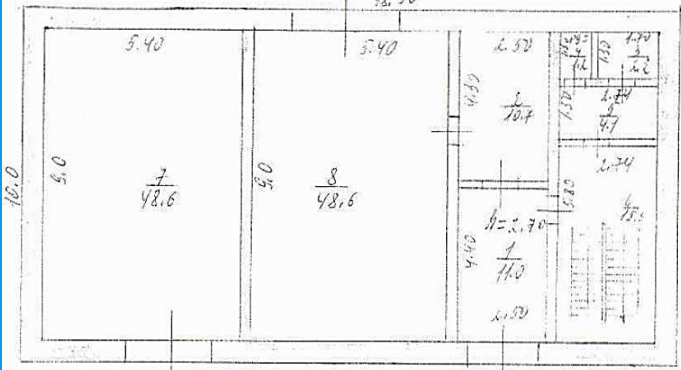
Состояние за выездом предыдущего арендатора.

Электрическая мощность - 15 кВт.

Земельный участок – 1600 кв.м, в собственности



Планировка 2-го этажа здания
по улице Лесоводов 23
I этаж 18,50 (общая площадь)



ОСЗ 284,2 кв.м

2 430 000 РУБ*

ФОТО



E-mail: npa_sale@mechel.com

*Цена указана с учетом НДС 20%.
Указанная цена не является офертой